

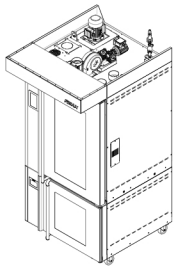


Technical Data

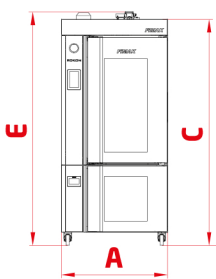
Технические Характеристики

معلومات تقنية

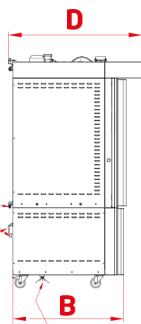
Perspective View Вид в перспективе المنظر المنظور



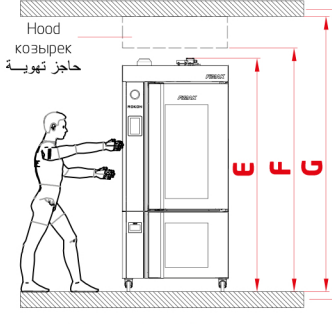
Front View вид спереди المنظر الأمامي



Left Side View слева Вид сбоку المنظر من الجانب الأيسر



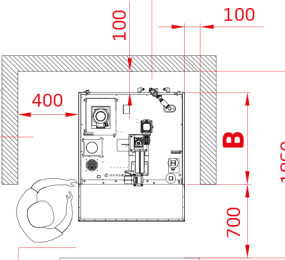
Front View вид спереди المنظر الأمامي



Ceiling
потолок
السقف

Floor
пол
الأرض

Mounting Holes Монтажные промежутки فراغات التركيب



The space between oven and wall should be atleast 10cm

Между печкой стеной должно быть не менее 10 см.

يجب ترك فراغ لا يقل عن 10 سم بين الفرن والحائط

Sales Counter
сборочный стол
طاولة البيع

Top View Верхний вид المنظر العلوي

ROKON ELITE & CLASSIC NATURAL GAS
Burner Chimney Output : Ø100 mm
(Exhaust gas outlet)

ROKON ELITE & CLASSIC Природный газ
Выход горелки трубы: Ø100 мм
(Выпуск выхлопных газов)

فرن روكون إيليت وكلاسيك بالغاز الطبيعي
مخرج منخنة الشعلة 100Ø ملم
(مخرج غاز العادم)

ROKON ELITE & CLASSIC NATURAL GAS
Top entry
Network: 230 V 50 Hz
Roasting Chamber Electrical Power : 1 kW
Electrical Power for Proofing Room: 3.5 kW
Total Electrical Power : 4.5 kW
Cable: 1 Piece 3x1.5 mm² / 1 Piece 1x6A Fuse
Cable: 1 Piece 3x2.5 mm² / 1 Piece 1x20A Fuse

Печь на ПРИРОДНОМ ГАЗЕ ROKON ELITE & CLASSIC
Верхний вход
сеть : 230 V 50 Hz
Выпечка Площадь Электрическая
мощность : 1 kW
Секция ферментации Электрическая
мощность : 3.5 kW
Мощность : 4.5 kW
1 кусок 1x6A предохранитель
1 кусок 1x20A предохранитель

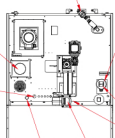
فرن إيليت وكلاسيك بالغاز الطبيعي
يتم إدخال من الأعلى
التيار الكهربائي: 380 فولت 50 هرتز
الطاقة الكهربائية لقسم الخبز: 1 كيلو واط
الطاقة الكهربائية لغرفة التخمر: 3.5 كيلو واط
إجمالي الطاقة الكهربائية: 4.5 كيلو واط
الكابل عند 1.5x3 ملم 1 منصهر 1x6A
الكابل عند 2.5x3 ملم 1 منصهر 1x20A

ROKON ELITE & CLASSIC ELECTRICAL
Top entry
Network: 380 V 50 Hz
Roasting Chamber Electrical Power : 23.1 kW
Electrical Power for Proofing Room: 3.5 kW
Total Electrical Power : 26.6 kW
Cable: 1 Piece 5x6 mm² / 1 Piece 3x40A Fuse
Cable: 1 Piece 3x2.5 mm² / 1 Piece 1x20A Fuse

ЭЛЕКТРИЧЕСКАЯ ПЕЧЬ ROKON ELITE & CLASSIC
Верхний вход
сеть : 380 V 50 Hz
Выпечка Площадь Электрическая
мощность : 23.1 kW
Секция ферментации Электрическая
мощность : 3.5 kW
Мощность : 26.6 kW
1 кусок 3x40A предохранитель
1 кусок 1x20A предохранитель

فرن إيليت وكلاسيك بالكهرباء
يتم إدخال من الأعلى
التيار الكهربائي: 380 فولت 50 هرتز
الطاقة الكهربائية لقسم الخبز: 23.1 كيلو واط
الطاقة الكهربائية لغرفة التخمر: 3.5 كيلو واط
إجمالي الطاقة الكهربائية: 26.6 كيلو واط
الكابل عند 6x5 ملم 1 منصهر 3x40A
الكابل عند 2.5x3 ملم 1 منصهر 1x20A

Top View Верхний вид المنظر العلوي



Waste Water Connection
14 mm Hose end
Выход отработанной воды шлангом
14 мм
وصلة تصريف مياه الصرف
قوة خرطوم 14 ملم
3/4" Clean Water Inlet Pipe
3/4" Соединение чистая вода
مدخل الماء التنظيف وصلة 3/4 بوصة

3/4" Clean Water Inlet Pipe
3/4" Соединение чистая вода
مدخل الماء التنظيف وصلة 3/4 بوصة

Yeast Room Waste Water
(Bellows Hose)
Дрожжевые сточные воды
(нижний шланг)
تصريف ماء الصرف لغرفة التخمر
(خرطوم بمفصّل)

Valve Chimney Output
Diameter Measure is Ø100 mm
Выпуск Clapper
Измерение диаметра Ø100 mm
مخرج منخنة الشعلة Ø 100 ملم

Steam Chimneys
Can Be Connected
As Pant Typed Chimney.

дымоходные трубы
могут быть объединены.
يمكن دمج مداخن البخار بشكل اسطواني

ROKON ELITE & CLASSIC NATURAL GAS
Natural Gas Entry
1/2 " Top entry
Gaz Bağlantı Basıncı: 21-40mbar

ROKON ELITE & CLASSIC Природный газ
Вход для природного газа
1/2 " верхний вход
Давление подключения газа : 21-40mbar

فرن روكون إيليت وكلاسيك بالغاز الطبيعي
مدخل الغاز الطبيعي
يتم إدخال بواسطة 21 بوصة من الأعلى
ضغط توصيل الغاز 21-40 مللي بار

Suction Hood Output
Diameter Measure: 100 mm
Выход аспиратора
Диаметр Измерение Ø100 мм
مقاس قطر مخرج بخار الشفّاف 100 ملم

The space between oven and wall should be atleast 40cm

Между печкой и стеной должно быть не менее 40 см.

يجب ترك فراغ لا يقل عن 40 سم بين الفرن والحائط

The space between oven and counter should be atleast 70cm

печкой и сборочным столом должно быть пространство не менее 70 см.

يجب ترك فراغ لا يقل عن 70 سم بين الفرن والمنضدة



FIMAK
Bakery and Gastronomy Machines

MODEL / МОДЕЛЬ / الموديل	ELITE FRN-10 E	ELITE FRN-10 G	CLASSIC FRN-10 E	CLASSIC FRN-10 G
Baking Surface (m²) Площадь выпечки (м2) (مطبخ الخبز (2م	2,4			
Number of Trays (pcs) Кол-во листов (шт.) عدد الصواني (قطعة)	10			
Size of Tray (mm) Размер листа (мм) أبعاد الصينية (سم)	400 x 600			
Width - A (mm) A - Общая ширина (мм) أ- العرض (سم)	1010	1030	995	1015
Depth/Length - B (mm) B - Общая глубина (мм) ب- العمق (سم)	1060			
Height - C (mm) C - Общая высота (мм) ج- الارتفاع (سم)	2155			
Max. Depth/Length - D (mm) D - Макс. Глубина/Длина (мм) د- أقصى عمق (سم)	1275			1300
Peak Height - E (mm) E - Высота пика (мм) هـ ارتفاع القمة (سم)	2230			
Min operation height below fume hood- F (mm) F - Высота пика (мм) و- الحد الأدنى لارتفاع منطقة العمل أسفل حاجز الشهوية (سم)	2250			
Min. Ceiling Height - G (mm) G - Минимум Высота потолка (мм) ز- الحد الأدنى لارتفاع السقف (سم)	2430			
The Diameter of the Steam Exhauster Chimney Outlet (mm) Диаметр паровода (мм) قطر مخرج منخنة تصريف البخار (سم)	Ø100			
Electrical Connection Электрическое подключение توصيل الكهرباء	3P + N + PE	1P + N + PE	3P + N + PE	1P + N + PE
Electric Connection Cable Кабель электрического соединения كابل توصيل الكهرباء	5 x 6mm²	3 x 1,5mm²	5 x 6mm²	3 x 1,5mm²
Electrical Connection Cable for Fermentation Электрический соединительный кабель для ферментации كابل توصيل الكهرباء للتخمير	3 x 2,5 mm²			
Roasting Chamber Electrical Power (kw) Выпечка Площадь Электрическая мощность (кВт) الطاقة الكهربائية لقسم الخبز (كيلو واط)	23,1	1	23,1	1
Electrical Power for Proofing Room (kw) Секция ферментации Электрическая мощность (кВт) الطاقة الكهربائية لقسم التخمر (كيلو واط)	3,5			
Total Electrical Power for Electrical Heating (kw) Общая мощность, необходимая для электронагрева (кВт) إجمالي الطاقة الكهربائية للتسخين بالتيار الكهربائي (كيلو واط)	26,6	-	26,6	-
Total Electrical Power for Natural Gas Heating (kw) Общая мощность, необходимая для электронагрева (кВт) إجمالي الطاقة الكهربائية للتسخين بالغاز الطبيعي (كيلو واط)	-	4,5	-	4,5
Average Consumption (8 hours) (kw/h) Средний расход топлива (8 часов) (кВт/ч) متوسط الاستهلاك (8 ساعات) (كيلو واط/ساعة)	14,85 kW/h	1,82 m3/h 3 kW/h	14,85 kW/h	1,82 m3/h 3 kW/h
Thermal Power (kcal/h) / (kw) Тепловая мощность (ккал/ч) / (кВт) الطاقة الحرارية (كيلو كالوري/ساعة) (كيلو واط)	-	20.000 / 24	-	20.000 / 24
Burner Model Модель горелки نموذج الفرن	-	Riello RX28 S/DV H 900T5	-	Riello RX28 S/DV H 900T5
Burner Capacity (kw) Мощность горелки (кВт) سعة البارد (كيلو واط)	-	32	-	32
Gas Coupling Pressure (mbar) Давление подключения газа (мбар) ضغط توصيل الغاز (ملي بار)	-	21 - 40	-	21 - 40
Weight of Oven (kg) Масса (кг) وزن الفرن (كغم)	479	484	482	490
Source of Energy Источник энергии مصدر الطاقة	Electrical Электричество كهرباء	Natural Gas Природный газ غاز طبيعي	Electrical Электричество كهرباء	Natural Gas Природный газ غاز طبيعي
Control System Система управления نظام التحكم	رقمي- باللمس / Сенсорная / Touch / цифровая - Digital			

